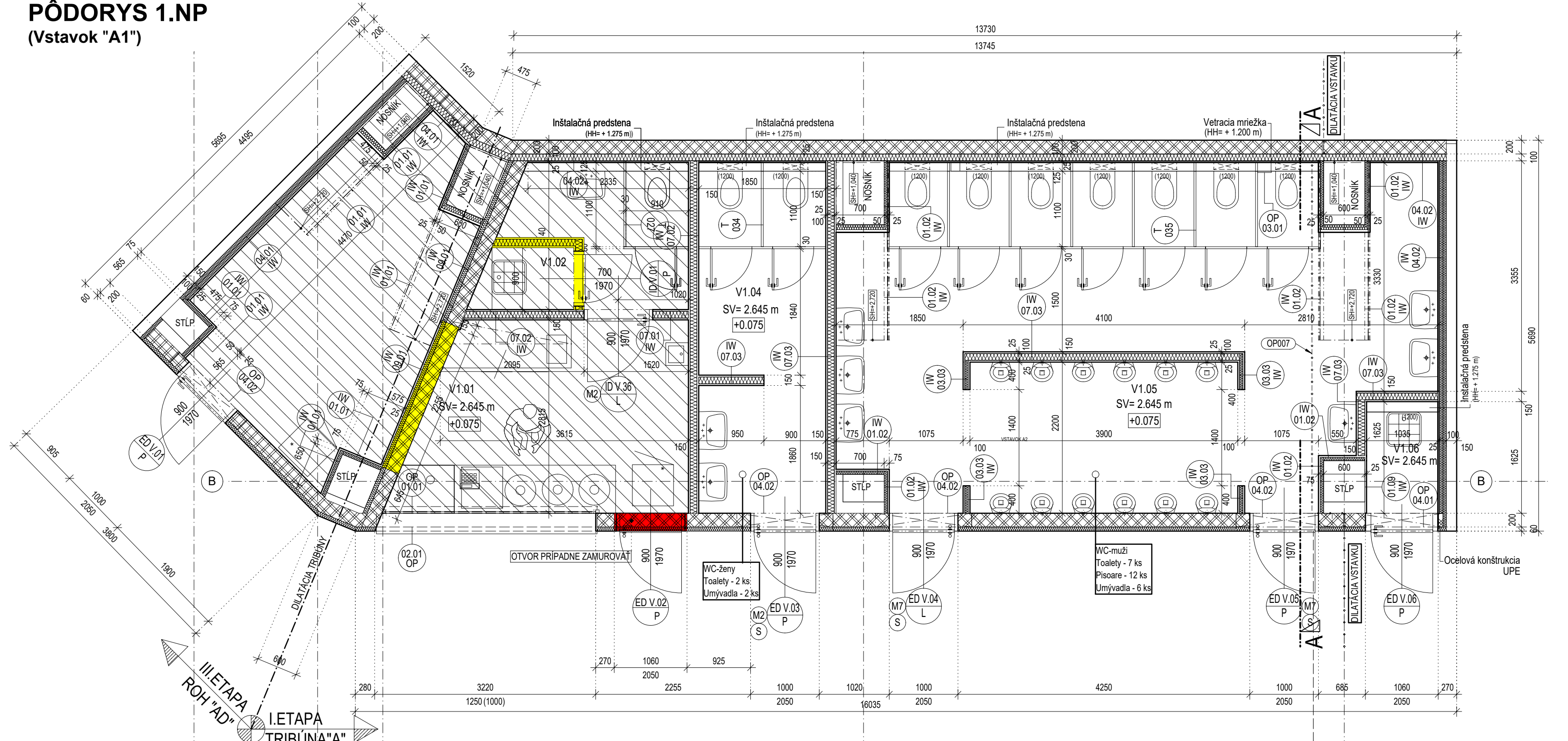
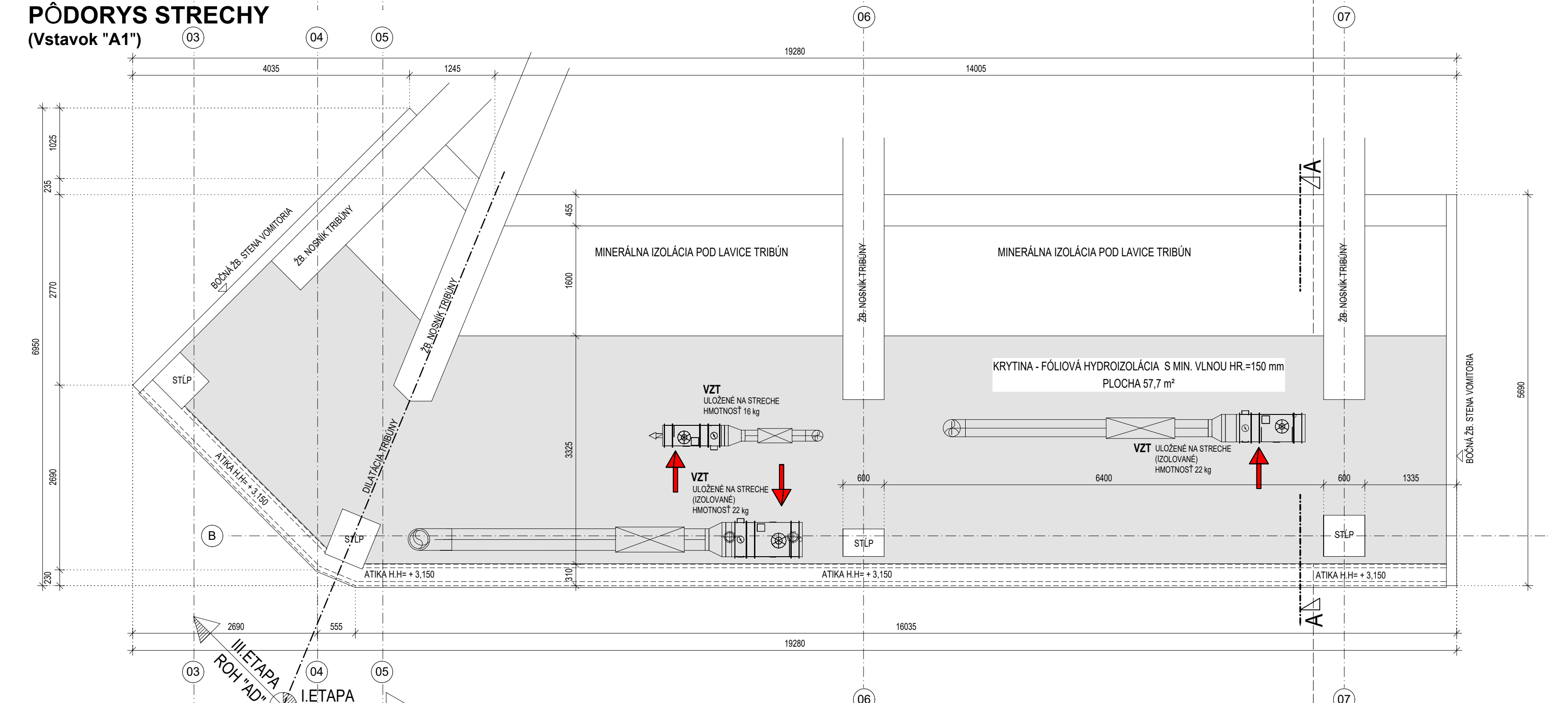


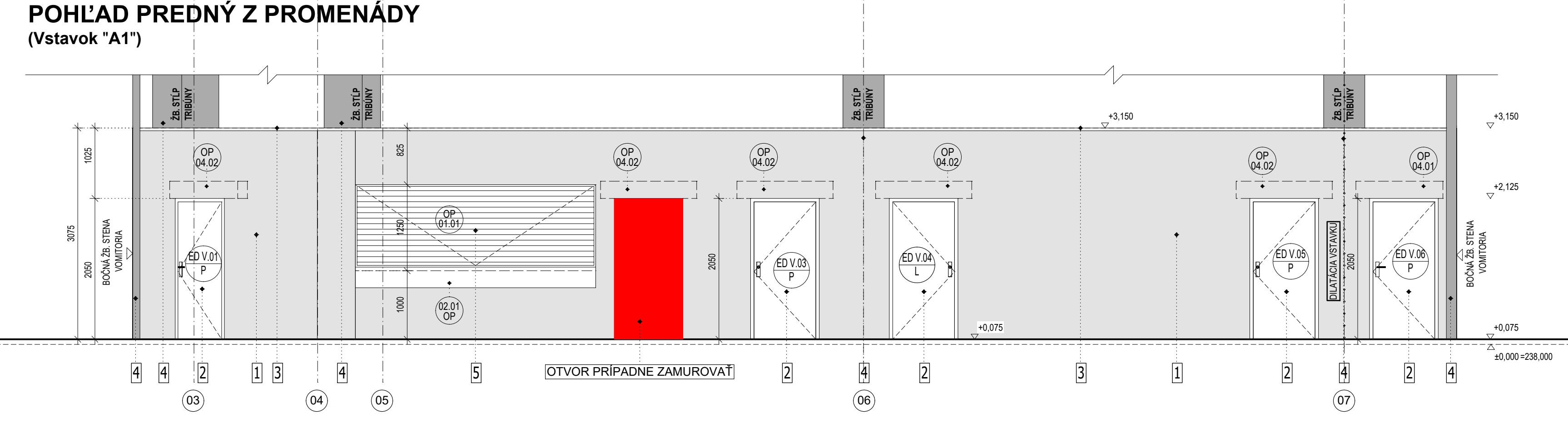
PÔDORYS 1.NP
(Vstavok "A1")



PÔDORYS STRECHY
(Vstavok "A1")



POHĽAD PREDNÝ Z PROMENÁDY
(Vstavok "A1")



LEGENDA MIESTNOSTÍ - VSTAVOK A1

OZNAČENIE	NÁZOV MIESTNOSTI	PLOCHA [m²]	PODLAHA	STENA	STROP	POZNÁMKA
V1.01	BUFET	28.11	DLAŽBA	W2W3	C2	OKLAD DO VÝŠKY 2000 mm
V1.02	UPRATOVAČKA	5.97	DLAŽBA	W2W3	C2	OKLAD DO VÝŠKY 2000 mm
V1.03	ZÁŽEMIE	4.61	DLAŽBA	W3	C2	OKLAD DO VÝŠKY 2000 mm
V1.04	WC - ŽENY	9.35	DLAŽBA	W2W3	C2	OKLAD DO VÝŠKY 2000 mm
V1.05	WC - MUŽI	41.00	DLAŽBA	W2W3	C2	OKLAD DO VÝŠKY 2000 mm
V1.06	UPRATOVAČKA	1.69	DLAŽBA	W2W3	C2	OKLAD DO VÝŠKY 2000 mm

LEGENDA MIESTNOSTÍ - VSTAVOK A2

SKLADBY STIEN - VSTAVKY

OBVODOVÁ STENA:

- VNÚTORNÁ VÁPENOCEMENTOVÁ OMETKA HR. 10 mm
- POROBETONOVÉ TVÁRNICE HR. 200 mm
- LEPIACA MALTA HR. CCA 5 mm
- TEPELNÁ ISOLÁCIA - MINERÁLNA VLNÁ HR. 80 mm
- LEPIACA MALTA HR. CCA 5 mm
- VONKÁJŠIA OMETKA - SILIKATOVÁ

KAPOTOVANIE STŔPOV, NOSNÍKOV

- TEPELNÁ ISOLÁCIA - MINERÁLNA VLNÁ HR. 50 mm
- PAROZÁBRANA
- 2x SÁDKOKARTONOVÁ DOSKA HR. 12,5 mm
- MALBA - DIFÚZNA V HYGIEN. MIESTNOSTI: KER. OKLAD DO v=2000mm

PRIEČKA HR. 100, 125, 150 mm

- MALBA - DIFÚZNA V HYGIEN. MIESTNOSTI: KER. OKLAD DO v=2000mm
- 2x SÁDKOKARTONOVÁ DOSKA HR. 12,5 mm
- TEPELNÁ ISOLÁCIA - MINERÁLNA VLNÁ HR. 50, 75, 100 mm
- 2x SÁDKOKARTONOVÁ DOSKA HR. 12,5 mm
- MALBA - DIFÚZNA V HYGIEN. MIESTNOSTI: KER. OKLAD DO v=2000mm
- PRI MOKROM PREVEZENÍ (HG PRIEST.) POD DLAŽBU APLIKOVÁŤ HYDROIZOL. MEMBRÁNU
- PRI MOKROM PREVEZENÍ ZELENÝ IMPREGNOVANÝ SÁDKOKARTON
- PRI POŽIARNEJ STENÁCH RÚŽOVÝ IMPREGNOVANÝ SÁDKOKARTON RF - PODLA PROJ. DOKUM. PD

PREDSTENA ZO STRANY MUROVANEJ STENY

- POROBETONOVÉ TVÁRNICE HR. 200 mm
- TEPELNÁ ISOLÁCIA - MINERÁLNA VLNÁ HR. 100 mm
- 2x SÁDKOKARTONOVÁ DOSKA HR. 12,5 mm
- MALBA - DIFÚZNA V HYGIEN. MIESTNOSTI: KER. OKLAD DO v=2000mm
- PRI MOKROM PREVEZENÍ (HG PRIEST.) POD DLAŽBU APLIKOVÁŤ HYDROIZOL. MEMBRÁNU
- PRI MOKROM PREVEZENÍ ZELENÝ IMPREGNOVANÝ SÁDKOKARTON
- PRI POŽIARNEJ STENÁCH RÚŽOVÝ IMPREGNOVANÝ SÁDKOKARTON RF - PODLA PROJ. DOKUM. PD

SANITÁRNE DELIACE STENY WC

- DTD DOSKY LAMINOVANÉ HR. 30mm
- FARBA SIVÁ

SKLADBY PODLAHY

A STRECHY - VSTAVKY

SKLADBY PODLÁH:

- POVRCHOVÁ ÚPRAVA VÍD. LEGENDA MIESTNOSTÍ
- TEKUTÁ HYDROIZOLAČNÁ FÓLIA PRI MOKR. PREV.
- VYSTUŽENÝ POTER HR. 70 - 85 mm (víd. povrch úprava)
- TEPELNÁ ISOLÁCIA - EPS - HR. 80mm
- HYDROIZOLÁCIA - ASFALTOVÉ PÁSY S VLOŽKOU Z HLINIKOVÉ FÓLIE
- ZAKLADOVÁ DOSKA PODLA STATIKY HR. 250mm
- PODKLADNÝ BETÓN HR. 100mm
- ZHUTNENÉ STROKOVÉ LÔŽKO HR. 150mm
- PŮVODNÝ TERÉN

SKLADBY STRECHY VSTAVKOV:

- STREŠNÁ FÓLIA
- GEOTEXTILIA 200G/M2
- TEPELNÁ ISOLÁCIA - MINER. VLNÁ HR. 50mm
- TEPELNÁ ISOLÁCIA HR. 100mm
- PAROZÁBRANA
- OCELOVÝ TRAPEZOVÝ PLECH - PODLA STATIKY
- OCELOVÁ NOSNÁ KONŠTRUKCIA
- KRYVIA PE FÓLIA HR. 0,25 mm
- KAZETOVÝ PODKLAD ZOSILNENIA SDK + MALBA

OZNAČENIE DVERÍ

- ED - EXTERIÉROVÉ DVERE
- ID - INTERIÉROVÉ DVERE
- X - UMISTENIE DVERÍ = V - VSTAVKY
- 1 - POSOCHODE V AB

- ED X 01 - PORADOVÉ ČÍSLO DVERÍ
- L - LAVÉ / PRÁVE
- S - SAMOZATVÁRAČ

POZNÁMKA: PRESNÁ SPECIFIKÁCIA VÍD. VÝKAZ DVERÍ

- M1 - DVERNÁ MREŽKA 325 X 125
- M2 - DVERNÁ MREŽKA 425 X 125
- M3 - DVERNÁ MREŽKA 425 X 225
- M4 - DVERNÁ MREŽKA 525 X 125
- M5 - DVERNÁ MREŽKA 525 X 225
- M6 - DVERNÁ MREŽKA 625 X 125
- M7 - DVERNÁ MREŽKA 625 X 225

POZNÁMKA: PRESNÁ SPECIFIKÁCIA VÍD. VÝKAZ DVERÍ

- A1 - DVERE S AKUSTICKÝMI POŽIADAVKAMI A1-20dB
- A2 - DVERE S AKUSTICKÝMI POŽIADAVKAMI A2-30dB

POZNÁMKA: PRESNÁ SPECIFIKÁCIA VÍD. VÝKAZ DVERÍ

- A1 - DVERE S AKUSTICKÝMI POŽIADAVKAMI A1-20dB
- A2 - DVERE S AKUSTICKÝMI POŽIADAVKAMI A2-30dB

LEGENDA BÚRACÍCH PRÁC

- STARÉ (BÚRANÉ) PRVKY
- NOVE PRVKY

LEGENDA MATERIÁLOV - VSTAVKY

- MUROVANÁ OBVODOVÁ STENA S TEPELN. ISOLÁCIOU x=80 mm, - SILIKATOVÁ OMETKA
- HLINÍKOVÉ OKNÁ A DVERE S ISOLÁČNÝM ZASKLENÍM - TYP PODLA VÝKAZU
- PLASTOPLOCHOVÉ OPLECHOVANIE HRAN, RÚR, ZVODOV, ŽLABOV, ATÍK
- ŽELEZOBETONOVÉ KONŠTRUKCIE - HLADKÝ BETÓN
- ROLOVACIE PLENE MREŽE - TYP PODLA VÝKAZU

OZNAČENIE PRVKOV

- W - INTERIÉROVÁ STENA
- OX.DX - ČÍSLO SKLADBY STENY (SPECIFIKÁCIA VÍD. VÝPS)

- T - SANITÁRNE DELIACE WC STENY
- PO - PORADOVÉ ČÍSLO ZOSTAVY

- PP - PREKLADOVÝ PRVKOV
- OX.DX - OZNAČENIE PREKLADU (SPECIFIKÁCIA VÍD. VÝPS)

- OP - OSTATNÉ PRVKY
- OX.DX - OZNAČENIE ROLETY (SPECIFIKÁCIA VÍD. VÝPS)

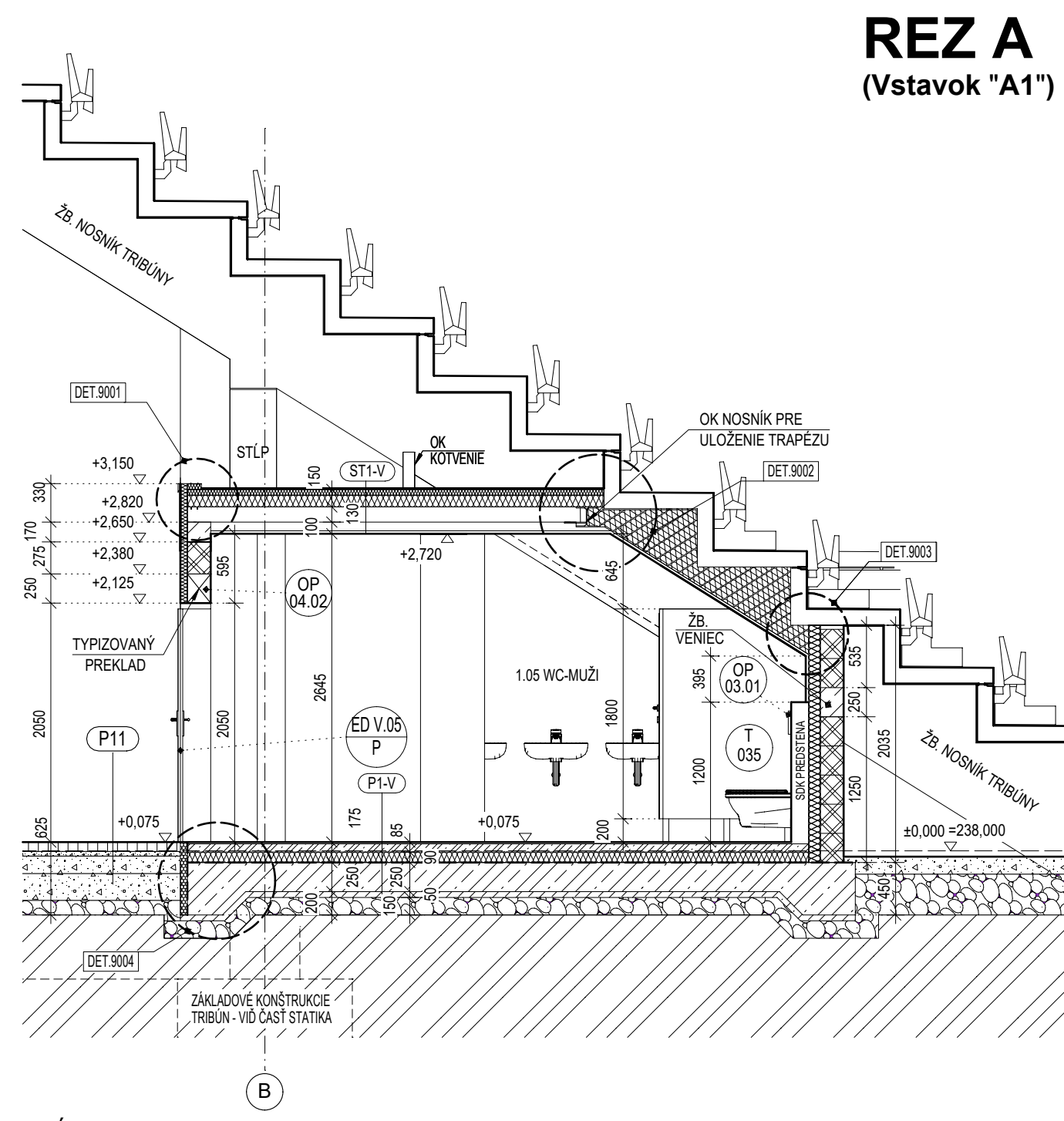
- OP - OSTATNÉ PRVKY
- OX.DX - OZNAČENIE PARIKETU V BUFOCH (SPECIFIKÁCIA VÍD. VÝPS)

- OP - OSTATNÉ PRVKY
- OX.DX - OZNAČENIE VETRAČNÝCH MREŽOK (SPECIFIKÁCIA VÍD. VÝPS)

- OP - OSTATNÉ PRVKY
- OX.DX - OZNAČENIE STENOVÝCH POŽIARNYCH ÚZÁVOROV (SPECIFIKÁCIA VÍD. VÝPS)

LEGENDA ZNAČENIA

- OP - OSTATNÉ PRVKY
- Z - ZÁMOČNÍČE VÝROBKY
- K - KLAMPIARSKÉ VÝROBKY
- L - SANITÁRNE DELIACE STENY
- ED, ID, X, L, R, S, P, A1, A2 - DVERE A BRÁNY
- POZÍCIA POLOŽEK VÍD. VÝKRESY DETALOV



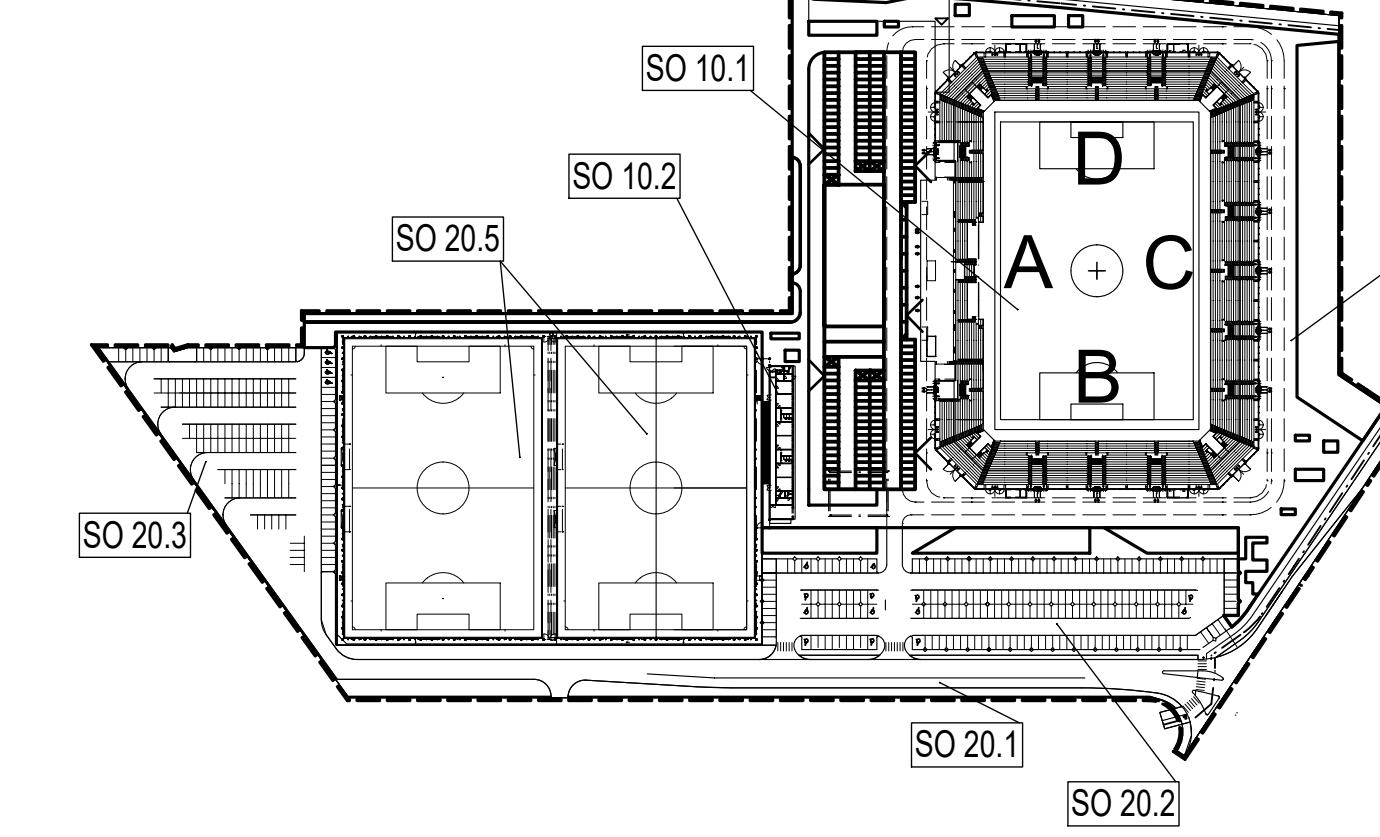
POZNÁMKY

- POČAS REALIZÁCIE TRIBÚN PO ETAPÁCH BUDE POTREBNÉ REALIZOVAŤ DOČASNÉ ZÁBRADLÁ VÍD. 1.1 m NA OKRAJOCH PROTI PREPADNUTIU Z TRIBÚN !!!
- STAV ZARIADENÍ CATERINGU JE VO VÝKRESOCH ZAKRAJENÝ PO VYBUDOVANÍ VŠETKÝCH ETAP
- ZARIADENIE CATERINGOVÝCH VÝTVARŤ BUDE REALIZOVANÉ NA NÁKLADY BUDÚCEHO UŽÍVATEĽA - CATERINGOVÝ SPOLOČNOSŤ
- PODLA OPISU ZAKAZKY CATERINGOVÉ ZARIADENIE GENERALNÝ DODAVATEĽ (GD) ODPOVÍDZA AKO HOLOPRIESTOR. VÝTVAROVÝ ŠACHTU CATERINGU GD PRIPRAVÍ NA NÁKLADY INVEŠTORA (NFA) A SÁDKOVÉ ZARIADENIE BUDE NA NÁKLADY CATERINGOVÝ SPOLOČNOSŤI. PRÍPADNÉ BOKOVÉ SÁDKOVÁ CATERINGOVÁ SPOLOČNOSŤI.
- VŠETKY PRVKY UVAŽOVANÉ V PÔDORYSOCH OPISUJÚ PRVKY MIESTNOSTÍ PO STROPNÝ DOKUM. NEZOHĽADNÁJÚ POTRUBIA A TECHNOLOGIE VEDENÉ POD STROPOM
- TÁTO PROJEKTOVÁ DOKUMENTÁCIA JE VÝKRESOVÁ V ZHŤE S ROZSAHOM REALIZÁCIE DOKUMENTÁCIE A V ZÁJADNOM PRÍPADNE NEUVAŽOVANÉ VÝŠŠI STUPEŇ PROJEKTOVÉ DOKUMENTÁCIE, T.J. DELANSKÚ DOKUMENTÁCIU
- PRED ZAČATÍM STAVEBNÝCH PRÁČ NA POZEMKU JE NUTNÉ VÝTVÝČI VŠETKY JESTVUJÚCE INŽINIERSKÉ SIEŤE ZA ÚČASTÍ ICH SPRÁVCOV, AKY SA PREDŠŤO ICH POSKODENÍ, PRÍPADNE UMEN NA ZDRAVÝ PRÁCOVNÍKOV
- PROJEKTANT NENIESE ZODNEVNÚ ZODPOVEDNOSŤ ZA ŽIENY UŠKODENIE BEZ JEDHO PRISHLÉHNEHO SÚHLASU
- ZHOTOVITEĽ JE POVINNÝ O ZISTENÝCH CHÝBACH V DOKUMENTÁCIÍ NEODKLADNE INFORMOVAŤ PROJEKTANTA
- ZHOTOVITEĽ JE POVINNÝ ZMENY A ÚPRAVY KONŠTRUKČNÉHO REŠENIA KONZULTOVAŤ S PROJEKTANTOM
- PODKLADNÁ BEZPEČNOSTI STAVBY JE REŠENÁ V ČASTI B.2. POŽIARNO BEZPEČNOSTI REŠENIA STAVBY
- VŠETKY OCELOVÉ KONŠTRUKCIE BUJÚ OPATRENÉ NATEROM PROTI KORÓZI, RESP. VÍD. POVRCHOVÁ ÚPRAVA PRE JEDNOTLIVÉ OCELOVÉ KONŠTRUKCIE
- VŠETKY ŽELEZOBETONOVÉ KONŠTRUKCIE VIDIEŤE BEZ ĎALŠÍCH NAVRHOVANÝCH POVRCHOVÝCH ÚPRAV BUDU VYKOTOVENE V HLADKEJ KVALITE !!!
- TÁTO PROJEKTOVÁ DOKUMENTÁCIA SÚD VÝHRADNE PRE REALIZÁCIU STAVBY A JEJ SPRÁVOVANIE ZODPOVEDA ROZSAHU A OBSAHU DANÉHO PRÁVNÝM PREDPISOM PRE TENTO STUPEŇ DOKUMENTÁCIE. PRE NÉ A NASLEDOVNÉ POTREBY MUSÍ BYŤ SPRACOVANÁ DOKUMENTÁCIA K TOMU ÚČELU URČENÁ
- V PRÍPADÉ ZMENY PODKLADU, ČI JINÝMI NOVÝMI SÚTOČNOSŤI S PROJEKTANT VÝHRADZUJE PRÁVO NA POSÚDENIE VPLYVU TYCHTO ZMEN NA REŠENIA A EVENTUÁLNE DOPLENIE ALEBO ÚPRAVU PROJEKTU. V PRÍPADÉ ROZPORU MEDZI JEDNOTLIVÝMI PRÁCHMI V PROJEKTOVEJ DOKUMENTÁCIÍ JE POTREBNÉ NA TENTO ROZPOR ČAS ÚPOZORNIŤ A VÝMÄŤ SPOČIALNE STANOVISKO PROJEKTANTA
- DOKUMENTÁCIA BOLA SPRACOVANÁ NA ZÁKLADÉ ZADANIA, INFORMÁCIÍ, PODKLADOV A ZNALOSTÍ PLATNÝCH KU DŤU JEJ VZNIKU
- NEODKLADENOU SÚČASŤOU VÝKRESOVEJ ČASTÍ SÚ DOKUMENTY TABULOVÉHO CHARAKTERU A TECHNICKÉ SPRÁVY
- VŠETKY DODÁVKY, PRÁCE A VÝKONY MUSIA SPLŤAŤ TECHNICKÉ A KVALITATÍVNE PÔDMYNKY, KOTORE URČUJÚ PLATNÉ SLOVENSKÉ ZÁKONY, NORMY, HYGIENICKE PREDPISY A NÁRADENIA
- DODAVATEĽ STAVBY MUSÍ DBAŤ NA DOOROVANIE MONTÁŽNÝCH A TECHNOLOGICKÝCH POKYNOV PRÍSLUŠNÝCH VÝROBKOV STAVEBNÝCH PRVKOV A KONŠTRUKCIÍ UVEDENÝCH V TÝTO DOKUMENTY
- DODAVATEĽ JE POVINNÝ SI RADNE NAŠŤUDOVÁŤ DOKUMENTÁCIU VRÁTANE VYJADRENIA A STANOVISK DOTKNUTÝCH ORGÁNOV ŠTÁTNEJ SPRÁVY A SPRÁVCOV INŽINIERSKÝCH SÍŤI
- DOKUMENTÁCIU MOŽNO POUŽÍVAŤ VÝHRADNE V ZHŤE S PRÍSLUŠNÉJ ZMLUVY O DIELO
- DOKUMENTÁCIA JE CHRÁNENÁ AUTORSKÝMI PRÁVOMI
- PRED REALIZÁCIU VÝROBNÝCH KONŠTRUKCIÍ ZAMERÁŤ SKUTOČNÉ ROZMERY OTVOROV
- OTVORY PRE PRESTUPY A MONTÁŽ ROZVODOV NOSNÝMI KONŠTRUKCIAMI VÍD. ČASŤ STATIKA. PO REALIZÁCIÍ BUDU MONTÁŽNE OTVORY V NOSNÝCH KONŠTRUKCIÁCH ZAMKOVANÉ A V MESTSKÝCH PRESTUPOV BUDU ZHOTOVENE ÚPCHÁVKY V ZHŤE S POŽIARNOBEZPEČNOSTNÉHO REŠENIA STAVBY
- ÚPCHÁVKY PRE PRESTUPY PLATNE NOSNÉ A NEMENOVÉ KONŠTRUKCIE
- OZNAČENIE PRVKOV ZÁMOČNÝCH VÝROBKOV A OPLETENIA NA TRIBUNÁCH VÍD. VÝKRESY 4.NP. JEDNOTLIVÝCH TRIBÚN
- UZEMNENIE A BLESKOZVODY ZO ŠTADIÓNA BUDU VEDENE V PREFABRIKOVANÝCH ŽELEZOBETONOVÝCH STŔPOCH
- UZEMNENIE A BLESKOZVOD VÍD. ČASŤ E.1
- PODLA VÝHLASKY Č.532/2002 Z.Z. MUSÍ BYŤ PRVÝ A POSLEDNÝ STUPEŇ KAŽDÉHO SCHODISKOVÉHO RAMENA VÝRANÉ FAREBNÉ ROZDOZNATEĽNÝ OD OKOLIA

Časť cateringu realizované dodávateľom technológiu kuchyne v I. etape na náklady KFA

SCHEMA

SCHEMA



ORIENTAČNÝ PLÁN BUDOVY ŠTADIÓNA

etapizácia samotného štadióna podľa hlavných stavieb

- 1. ETAPA: podľa požiadaviek štádión 3.kategórie = západná tribúna + východná tribúna + ihrisko
- 2. ETAPA: podľa požiadaviek štádión 4.kategórie = 2x krátke tribúny južná + severná
- 3. ETAPA: podľa požiadaviek dokončenie štádión 4.kategórie = 4x spojovacie ROHY tribún

Súradnicový systém/Grid system : S-JTSK
±0,000 = 238.000 m.n.m - (Čistá podlaha 1.NP = + 0,075)
Výškový systém/Vertical system : Bpv

REZ A
(Vstavok "A1")

LEGENDA SKRATIEK POVRCHOV

STENY

- W1 - PRÍZNANA ŽELEZOBETONOVÁ KONŠTRUKCIA, NÁTER
- W2 - KERAMICKÝ OKLAD DO VÝŠKY DVERÍ v= 2.000 m. V SPRÁCHOCH v= 2.200 m.
- W3 - OMETKA PRE MUROVANÉ A OBVODOVÉ ŽB. STENY, resp. pre SDK STENY NÁTER
- V PRÍESTORCH KOMUNIKÁČNYCH SCHODISK HLAVNEJ BUDOVY BUDU BETONOVÉ KONŠTRUKCIE
- OPATRENÉ IBA S NÁTEROM

STROPY

- C1 - PRÍZNANA ŽELEZOBETONOVÁ KONŠTRUKCIA
- C2 - KAZETOVÝ PODKLAD, (V ZOŠKRNÝCH ČASTIACH BUDE SDK)

LEGENDA POUŽITÝCH MATERIÁLOV

- HLADKÉ PREFABRIKOVANÉ ŽELEZOBETONOVÉ KONŠTRUKCIE (Tribra betónu a oceľ víd. časť statika)
- OBVODOVÁ STENA 1.2.3.NP - SENDVIČOVÁ FASÁDA S MINERÁLNOU ISOLÁCIU - DVOJYTY ZÁKLAP - 2xSDK Z INTERIÉRU
- KONŠTRUKCIE ZO ŽELEZOBETONU (Tribra betónu a oceľ víd. časť statika)
- KONŠTRUKCIE Z PROSTOHE BETONU (Tribra betónu víd. časť statika)
- OBVODOVÉ NOSNÉ POROBETONOVÉ TVÁRNICÉ HR.= 200 mm NA MALTU S PEVNOSŤOU ≥ 2,0 MPa
- PRESKLENÉ FASÁDNE STENY, HLINÍKOVÉ RÁMY A STOKY VO VNÚTRI
- VŠETKY VONKAJŠIE VÝPLNE OTVOROV HLINÍKOVÉ S TEPELNÚ ISOLÁČNÝMI VÝPLŤAMI
- VNÚTORNÉ DELIACE STENY SDK hr.: 150 mm
- VNÚTORNÉ DELIACE STENY SDK hr.: 100 mm
- VNÚTORNÉ DELIACE STENY SDK hr.: 75 mm
- VNÚTORNÉ DELIACE SYSTÉMOVÉ PRESKLENÉ STENY
- MONTOVANÉ DELIACE STENKY HYGIENICKÝCH ZARIADENÍ
- ZHUTNENÝ STROKOVÝ NÁSPYV VÁČSEJ FRAKcie (Tribra frakcie a miera zhutnenia náspvy víd. časť statika)
- ZHUTNENÝ STROKOVÝ NÁSPYV JEMNEJŠIEJ FRAKcie (Tribra frakcie a miera zhutnenia náspvy víd. časť statika)
- PŮVODNÁ ZEMINA
- TEPELNÁ ISOLÁCIA (víd. skladby konstrukcií)
- TEPELNÉ ISOLÁCIE Z XPS
- HYDROIZOLÁCIA ASFALTOVÝ MODIFIKOVANÝ PÁS PROTIRADONÝV - STREDNÉ RADONOVÉ RIZIKO

LEGENDA POUŽITÝCH SKRATIEK A ZNAČIEK

- VÝSTUPY resp. ÚNIKY DO a Z OBJEKTU
- HRANICA POŽIARNEHO ÚSEKU

Pôvodná PD DUR: Ing. Mgr. art. PAVOL ŠIMKO, ADF s.r.o.

Číslo rev.	Datum	Opis revízie	Revíziu vypracoval	Vypracoval
03				
02	20.05.2022	Úpravy, zmeny a doplnenia dokumentácie pre účely realizácie diela II. a III. Etapy	Investor	Šteľbašský
01	12.02.2019	Doplnenie braňovania pre časť realizovane dodávateľom, doplnenie poznámky k braňovaniu na výkrese		Ing. Kúpa Lukáš
Názov stavby		KOŠICKÁ FUTBALOVÁ ARÉNA		
Miesto stavby		KOŠICE IV, KOŠICE - JUH Kat. územie: Južné mesto, ul. Pri Prachárni		
Stavebník		Košícká futbalová aréna a.s., Tr. SNP 48/A 040 11 KOŠICE		
Generálny dodávateľ				
Objednávateľ dokumentácie		Košícká futbalová aréna a.s., Tr. SNP 48/A 040 11 KOŠICE		
Projektový manažér		ING. ERIK HRNČIAR	Podpis:	Generálny projektant HESCON s.r.o. NÁMESTIE SV. ANNY 2007/280 911 01 TRENBŮ Tel.č.: +421 (0)2 6513 700 WEB: www.hescon.sk
Hl. inžinier projektu		ING. ERIK HRNČIAR	Podpis:	Aut. s.r.o. KLAROSNÁ 12 911 01 BRATISLAVA Tel.č.: +421 (0)2 595 296 351 WEB: www.adif.sk
Vypracoval		JÁN ŠTEĽBAŠKÝ	Podpis:	Projektant časti HESCON s.r.o. NÁMESTIE SV. ANNY 2007/280 911 01 TRENBŮ Tel.č.: +421 (0)2 6513 700 WEB: www.hescon.sk
Kontroloval		ING. ROBERT SKOL	Podpis:	Ozdoenie paré
Zodp. projektant		ING. ERIK HRNČIAR	Podpis:	
Stupeň		DOKUMENTÁCIA PRE REALIZÁCIU STAVBY		Aut. s.r.o.
Časť PD		D1. DOKUMENTÁCIA STAVEBNÝCH OBJEKTOV A INŽINIERSKÝCH SIETÍ		Aut. s.r.o.
Objekt		SO 10.1 FUTBALOVÝ ŠTADIÓN I. a II. ETAPA		Aut. s.r.o.
Profesia		100_ARCHITECTONICKO-STAVEBNÉ REŠENIE TRIBÚN		Aut. s.r.o.
Názov		PÔDORYS, REZY A POHĽADY - VSTAVOK "A1"		Datum 12/2018
Kód dokumentu				
Číslo projektu / zákazky				
Stavba				
Stupeň				
Časť PD				
Objekt				
Profesia				
Číslo výkresu				
Revízia				
2 0 1 8 0 1 2 K F A - D R S D 1 1 0 1 1 0 0 4 1 2 1 0 2				